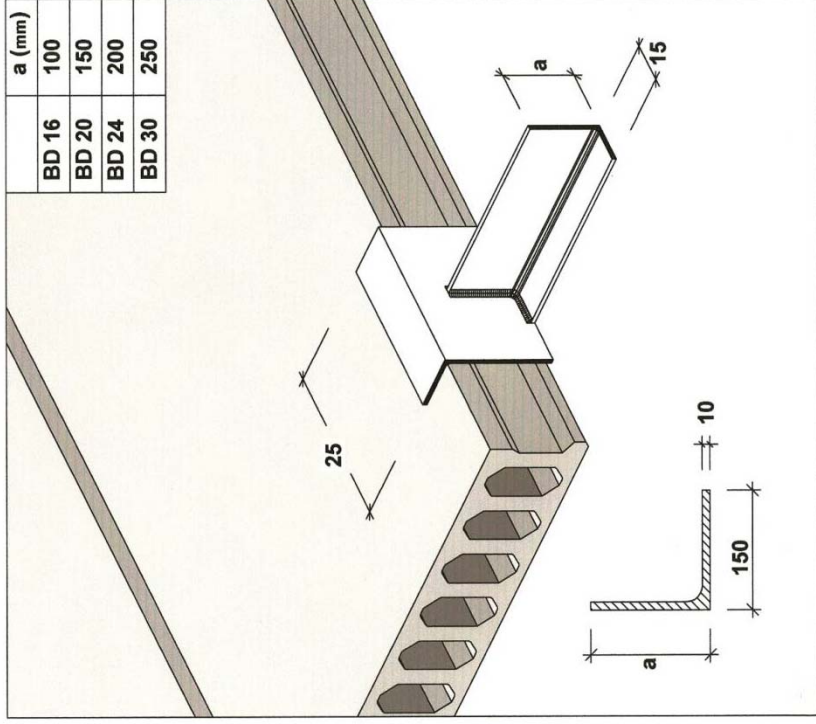


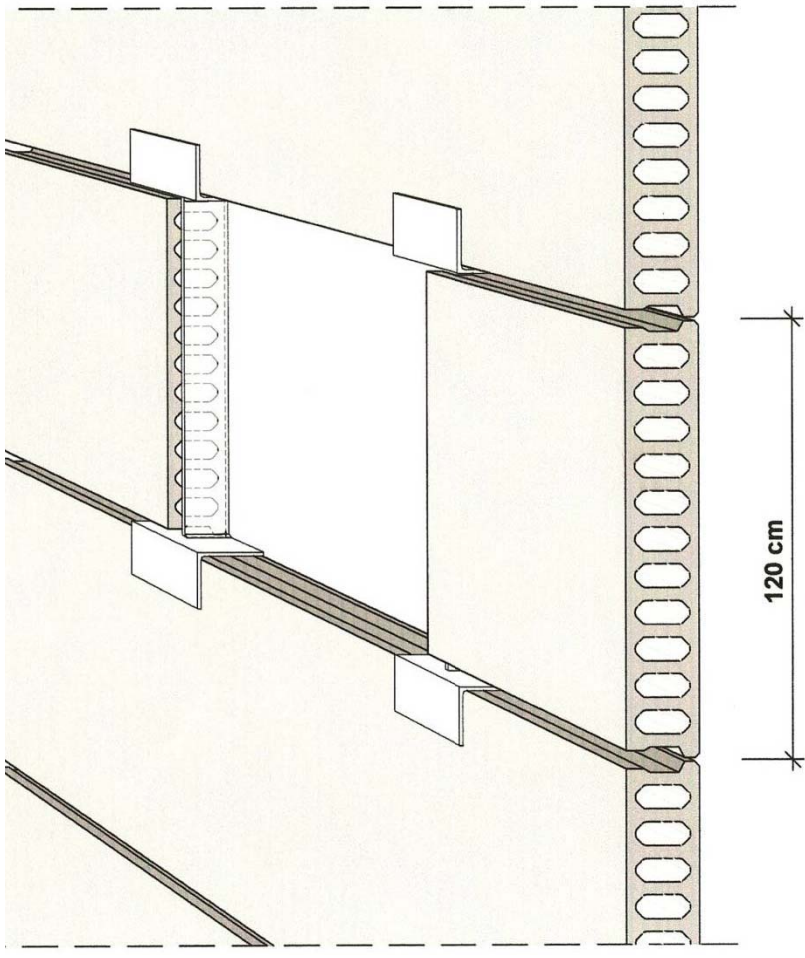


TÜRKİYE PREFABRİK BİRLİĐİ
www.prefab.org.tr

Tesisat Őaftları ve boşluklar



KÖŐEBENT DETAYI

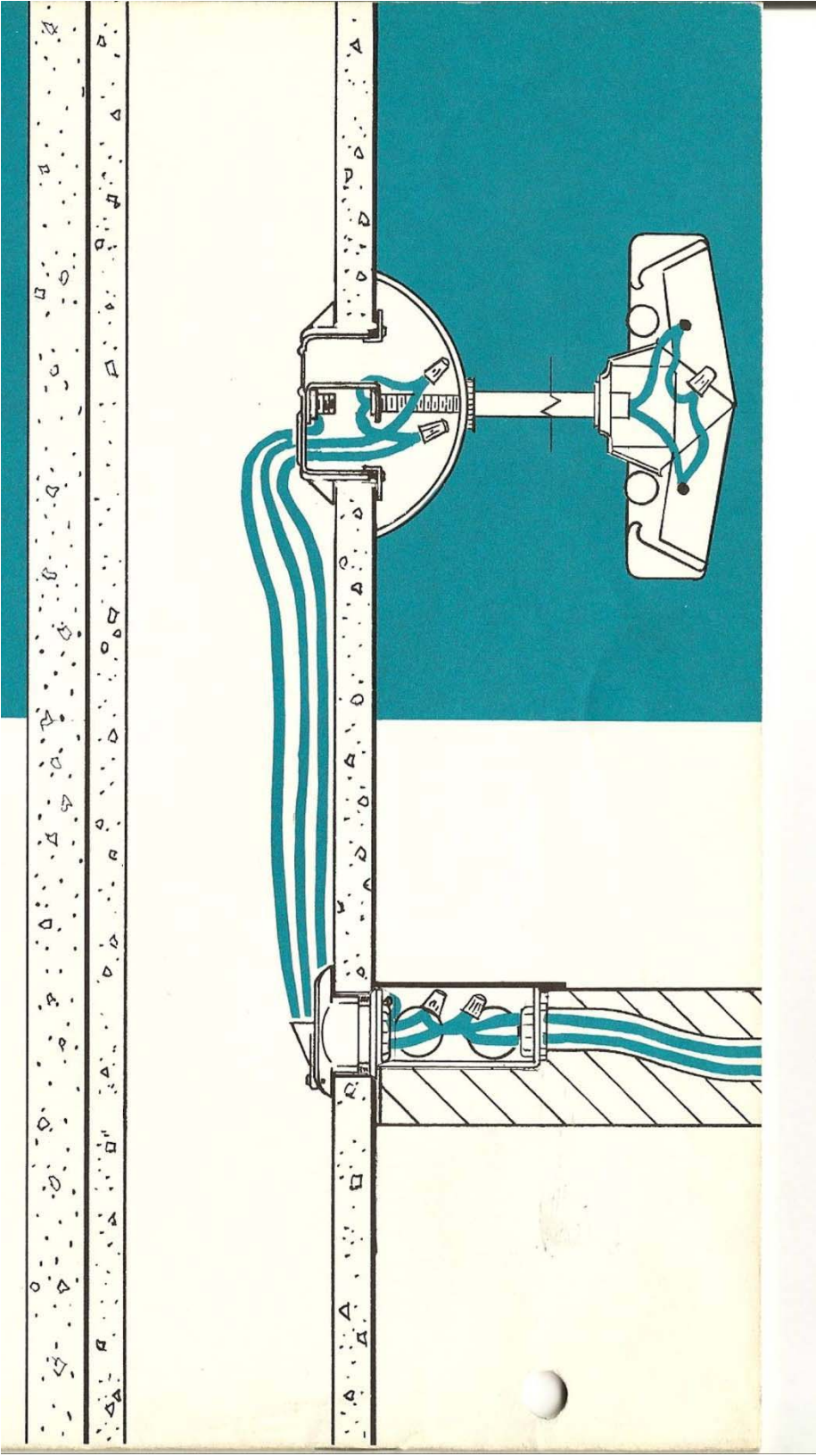


KÖŐEBENT MESNETLİ BOŐLUK TEMİNİ



TÜRKİYE PREFABRİK BİRLİĐİ
www.prefab.org.tr

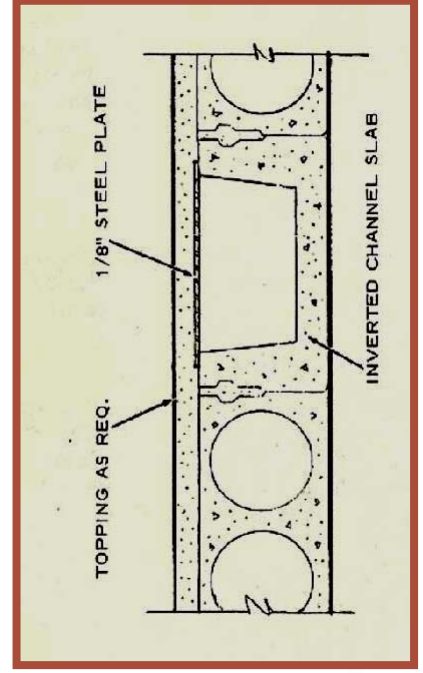
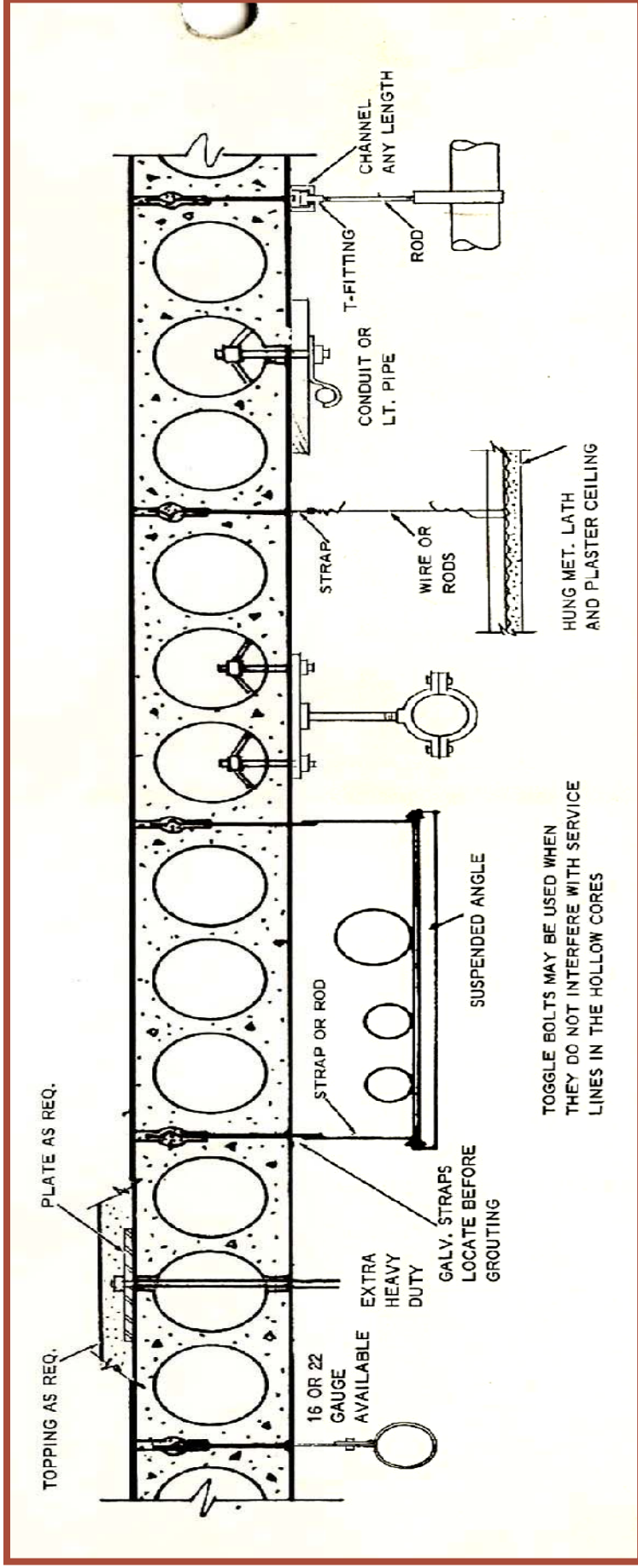
Elektrik tesisatı



16.03.2011 / Ankara



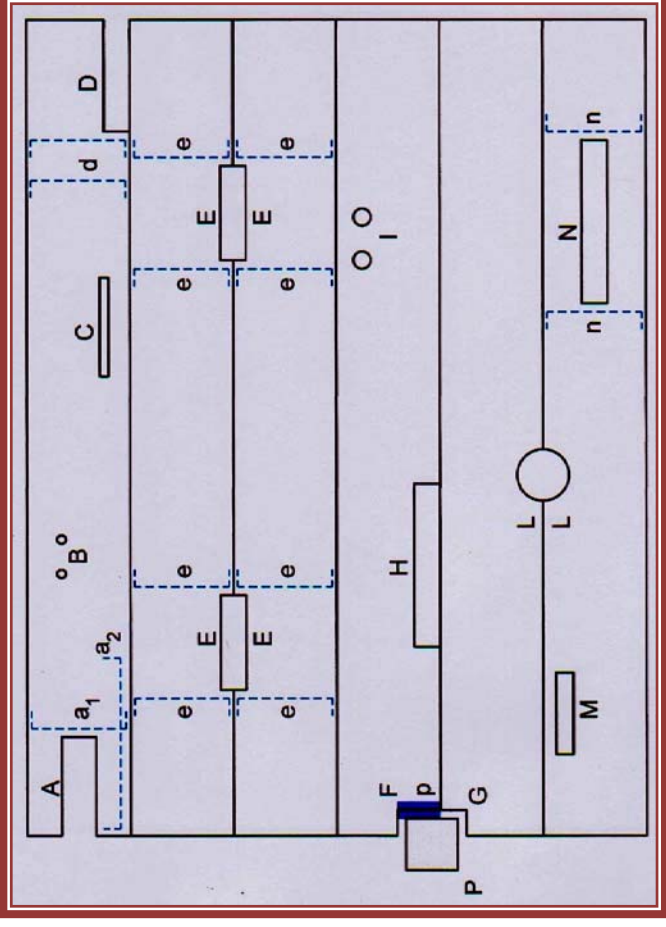
TÜRKİYE PREFABRİK BİRLİĞİ
Asri Sistemler
www.prefab.org.tr



Boyuna tesisat kanalları

16.03.2011 / Ankara

TESİSAT BOŞLUKLARI BIRAKILMA PRENSİPLERİ

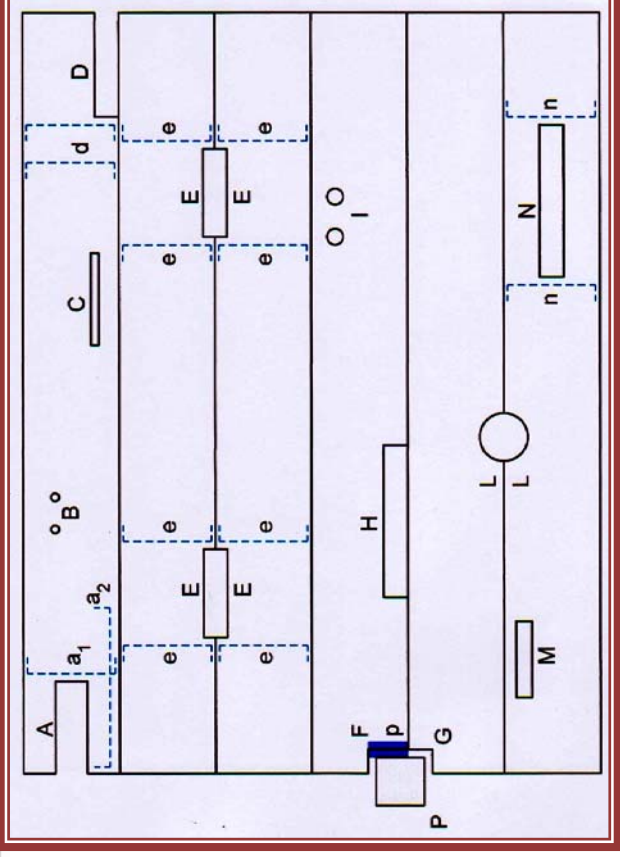


A-40 cm ye kadar yapılmalı, panelin kenarında min 30 cm den başlamalı, kesme kontrolü yapılmalı

B-C bu delikler panel boşluđuna geldiđinde sorun yoktur.

D- Uzunluđu 50 cm, geniřliđi 30 cm yi geçmemeli. Kesme kontrolü yapılmalı

E-Boşluđun uzunluđu 60cm bir paneldeki eni 20 cm yi geçmemeli , taşıma tahkiki yapılmalı



F-Kolonun önüne gelen bölüme mutlaka köşebent mesnet teşkil edilmeli

G-40X40 cm yi geçmemeli, kesme kontrolü yapılmalı

H- $e \leq 20$ cm taşıyıcı kontrolü dışında bir önlem gerekmez

I-Çelik halatların yok edilmesi taşıyıcı kontrolü gerektirir.

L-Deliğin çapı 40 cm yi geçmemeli, taze betonda uygulanır, taşıyıcı kontrolü gerekir.

M-N-Genişliği 30 cm yi geçmemeli , taşıyıcı kontrolü gerekir. Uzunluğu 60 cm yi geçerse güçlendirme donatısı gerekir.